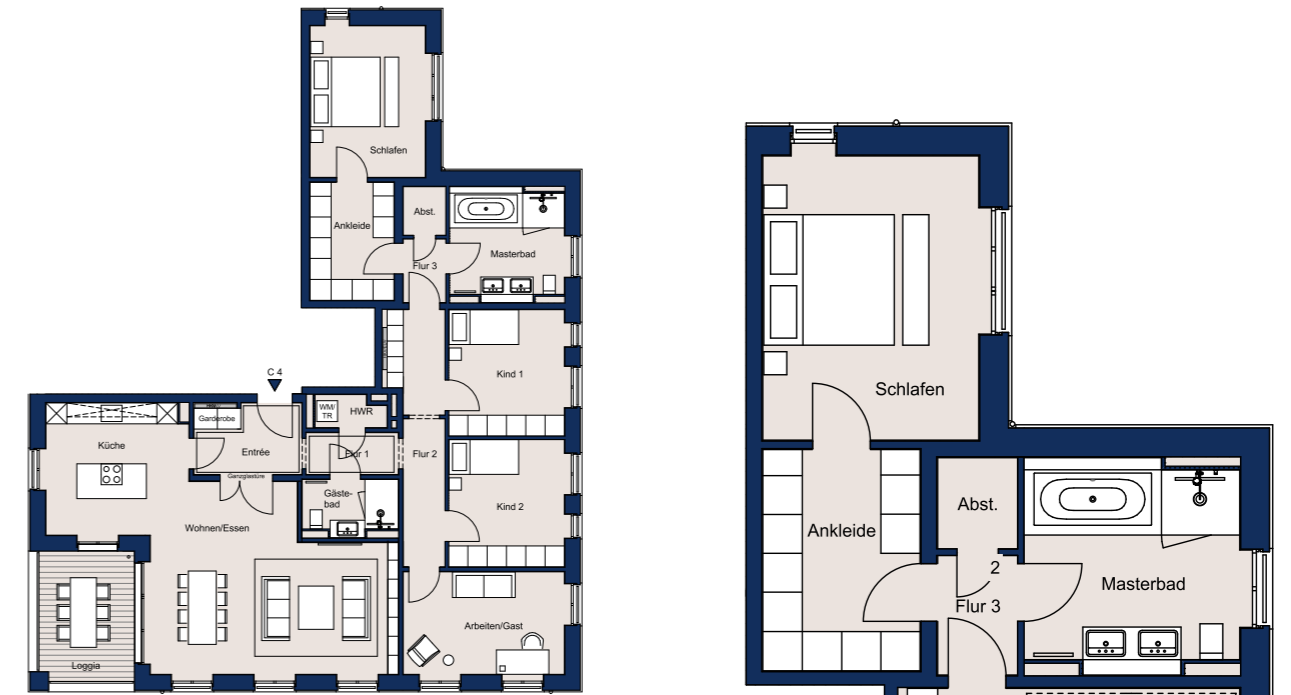


# Wohnung C 4



Grundrissalternative (SW)



Wohnflächenberechnung	C4 Beletage
Entrée	6,17 m <sup>2</sup>
Flur 1	3,12 m <sup>2</sup>
HWR	1,78 m <sup>2</sup>
Gästabad	3,86 m <sup>2</sup>
Wohnen / Home Cinema	34,79 m <sup>2</sup>
Masterbad	10,59 m <sup>2</sup>
Flur 2	2,24 m <sup>2</sup>
Abstellraum	1,71 m <sup>2</sup>
Ankleide	8,17 m <sup>2</sup>
Schlafen	14,79 m <sup>2</sup>
Arbeiten / Gast	14,05 m <sup>2</sup>
Küche / Essen / Bibliothek	49,33 m <sup>2</sup>
Loggia (50%)	5,12 m <sup>2</sup>
	155,72 m <sup>2</sup>

