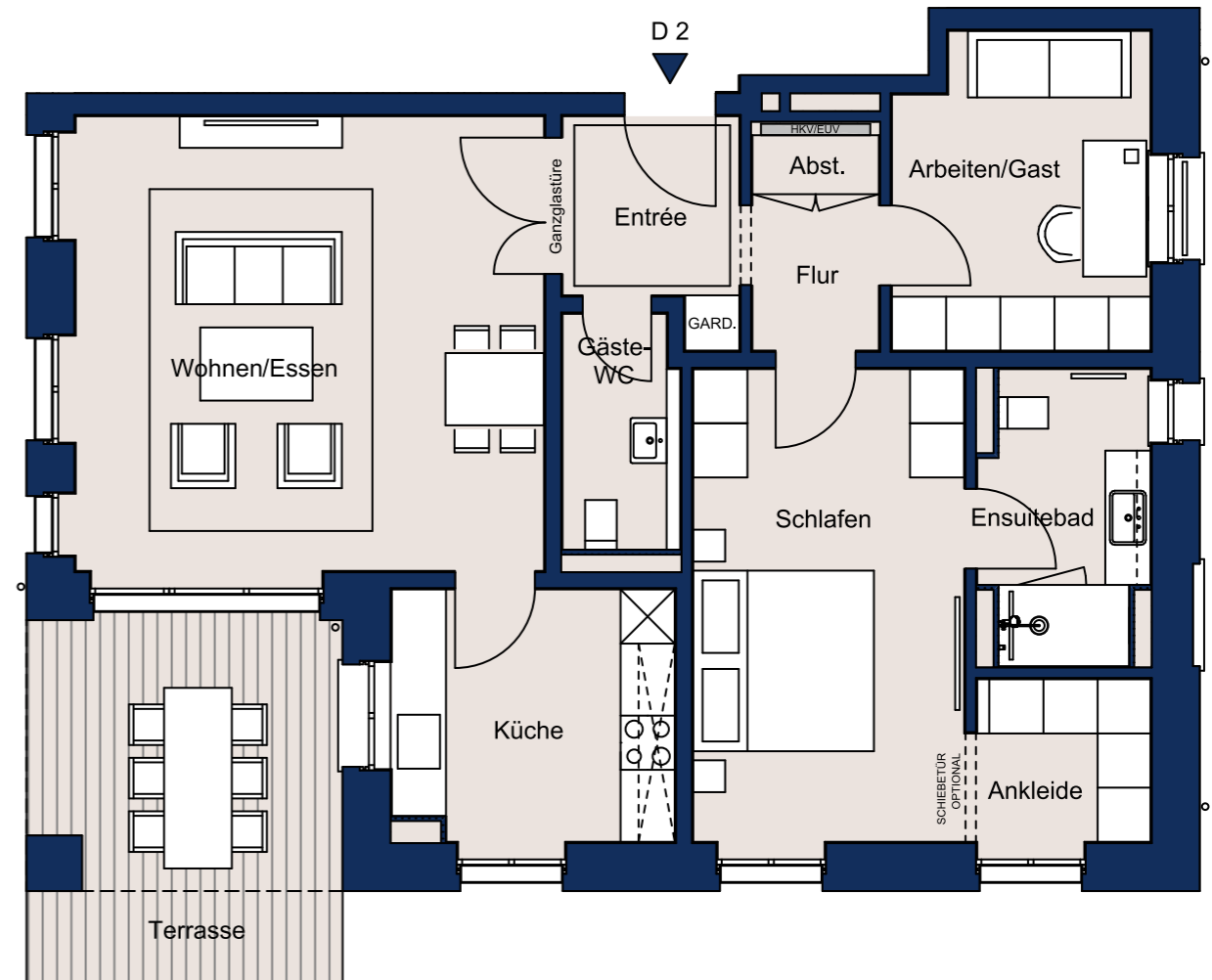


Wohnung D 2/4/6



Wohnflächenberechnung

	D2 Gartenwohnung	D4 Beletage	D6 2. OG
Entrée	4,25 m ²	4,25 m ²	4,13 m ²
Gäste-WC	3,31 m ²	3,31 m ²	3,38 m ²
Wohnen / Essen	27,20 m ²	27,20 m ²	27,50 m ²
Flur / Abstellraum	3,34 m ²	3,34 m ²	3,42 m ²
Arbeiten / Gast	9,64 m ²	9,93 m ²	10,10 m ²
Ensuitebad	5,67 m ²	5,81 m ²	5,81 m ²
Ankleide	3,68 m ²	3,68 m ²	3,68 m ²
Schlafen	15,94 m ²	15,94 m ²	15,94 m ²
Küche	8,82 m ²	8,82 m ²	9,18 m ²
Terrasse / Loggia (50%)	<u>6,81 m²</u>	<u>4,43 m²</u>	<u>4,43 m²</u>
Gartenfläche	88,66 m ²	86,71 m ²	87,57 m ²
	ca. 78,00 m ²		

